



**SFIDE DEL**

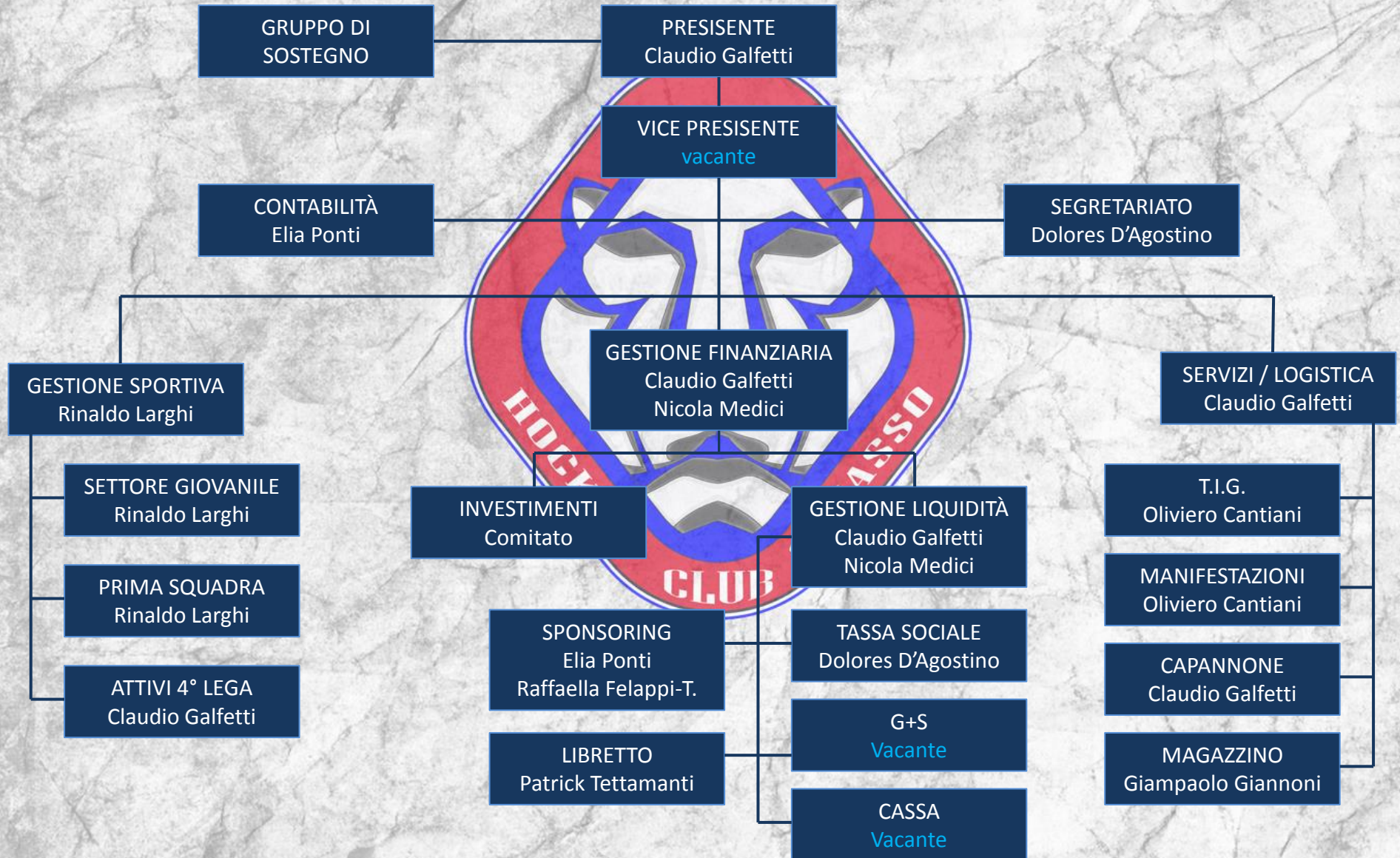
**2017 – 2018**

HOCKEY CLUB CHIASSO  
ASSEMBLEA GENERALE ORDINARIA

MARTEDI 13/06/2017

# HOCKEY CLUB CHIASSO

## ORGANIGRAMMA SOCIETARIO STAGIONE 2017 - 2018





## SFIDE 2017 – 2018

L'obiettivo primario resta la formazione dei nostri ragazzi

- **Obiettivi Sportivi :**  
Raggiungere i Play-Off per la nostra prima squadra  
Mantenere la categoria TOP per gli Juniori  
Mantenere la categoria per tutte le altre squadre del SG  
Integrare più giovani nelle squadre attivi
- **Obiettivi Generali :**  
Ricerca nuovi sponsor e consolidare quelli attuali  
Continuare con il processo di miglioramento delle nostre finanze  
Aumentare l'interesse e la partecipazione dei soci agli eventi proposti  
Intensificare la collaborazione dei genitori nelle attività del club



# SFIDE 2017 – 2018: SETTORE GIOVANILE

Il nuovo responsabile tecnico per il settore giovanili è il sig.

**RINALDO LARGHI**

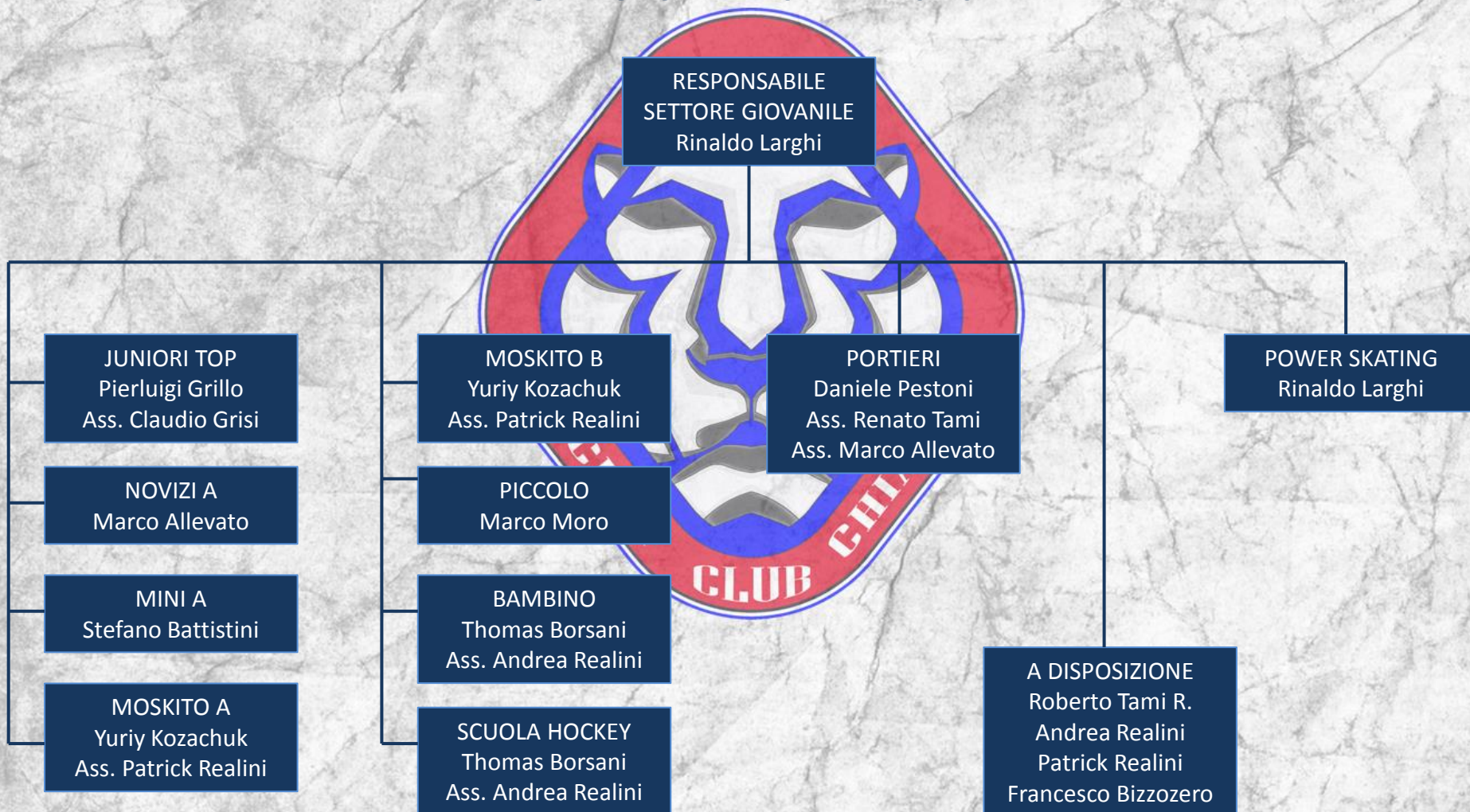
Ringraziamo «Rini», che oltre a mantenere la funzione di allenatore della 1° squadra, si è messo a disposizione nella conduzione del settore giovanile.

Due compiti fondamentali per non dire vitali per il club, che Rini, forte della sua esperienza e passione, saprà gestire al meglio.

Sono state riassegnate le categorie sulla base dello staff tecnico attivo per la prossima stagione

# HOCKEY CLUB CHIASSO

## ORGANIGRAMMA STAFF TECNICO SETTORE GIOVANILE STAGIONE 2017 - 2018





# SFIDE 2017 – 2018: SETTORE GIOVANILE

## SETTORE FORMAZIONE

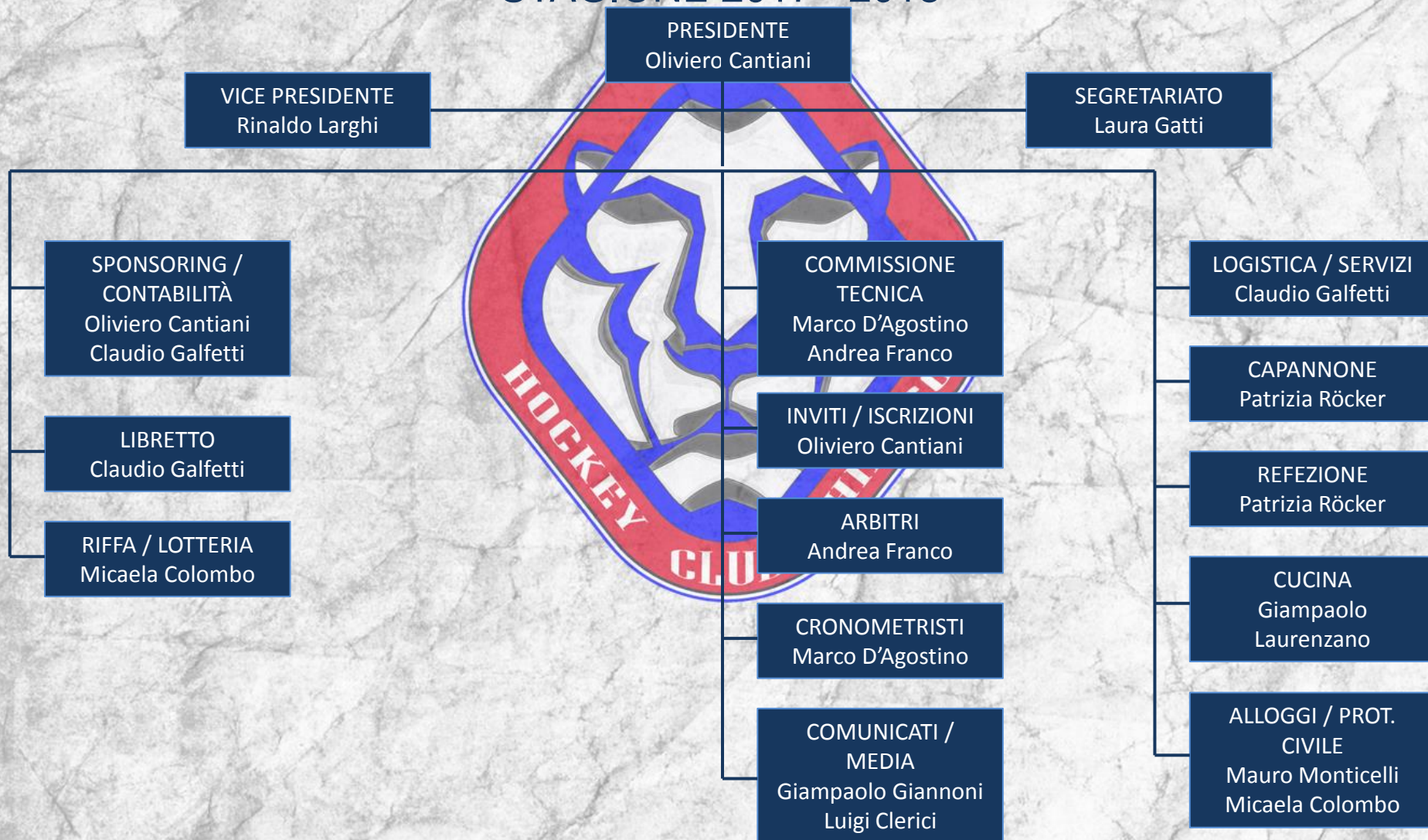
- Consolidare sistema e metodologie di reclutamento dei giovani
- Attuare una catena formativa in linea con le nuove esigenze numeriche
- Rispettare i principi formativi richiesti dalla Federazione SIHF
- Sviluppare i fondamentali Tecnico – Tattici di categoria
- Consolidare la collaborazione con HCL

## SETTORE COMPETIZIONE

- Offrire un'opportunità di crescita tecnica a tutti
- Studiare ed attuare un sistema di sviluppo tecnico personale
- Mantenere la categoria Juniori TOP
- Consolidare la collaborazione con HCL
- Formare un maggior numero di giocatori del club per la Prima Squadra

# HOCKEY CLUB CHIASSO

ORGANIGRAMMA TORNEI T.I.G.  
STAGIONE 2017 - 2018





## **EVENTUALI**

### **CAMPO ESTIVO LENZERHEIDE:**

**La responsabile del campo estivo e gestione della casa Fadail è la**

**sig.ra MICAELA COLOMBO**

Un grande ringraziamento a Micaela per essersi fatta carico di questo impegno ed ai sigg. Fumagalli per l'ineccepibile gestione dei campi estivi tenuti sotto la loro regia.

Sul nostro sito internet troverete i dettagli e i recapiti di Micaela





## **EVENTUALI**

### **MAGAZZINO / MATERIALE:**

come segnalato nell'organigramma la gestione del magazzino e del materiale del SG è stata assegnata al

**Sig. GIAMPAOLO GIANNONI**

Per qualsiasi necessità di materiale prego contattare il sig. Giannoni come da modalità che saranno riprese sul sito

Molte grazie alla sig.ra Laura Gatti per l'eccellente gestione del magazzino tenuta nelle ultime stagioni



# TASSA SOCIALE 2017 – 2018

Le tasse sociali restano invariate e sono le seguenti:

	RESIDENTI	ALTRI
<b>SETTORE GIOVANILE</b>		
Scuola Hockey – NUOVI SOCI	CHF 100.-	100.-
Scuola Hockey – DAL 2° ANNO	CHF 200.-	200.-
Soci allievi età BAMBINO	CHF 740.-	740.-
Deduzione aliquota GS	- 250.-	-----
<b>TOTALE</b>	<b>CHF 490.-</b>	<b>740.-</b>
Soci allievi PICCOLO a JUNIORI	CHF 840.-	840.-
Deduzione aliquota GS	- 250.-	-----
<b>TOTALE</b>	<b>CHF 590.-</b>	<b>840.-</b>
RIDUZIONE dal secondo figlio	CHF 50.-	50.-
<b>ATTIVI</b>		
Soci attivi (2a e 4a Lega)	CHF 590.-	590.-

IL PAGAMENTO DELLA TASSA SOCIALE  
E' DA EFFETTUARE ENTRO IL:

**30 SETTEMBRE 2017**



## TASSA SOCIALE 2017 – 2018

Il sistema di incasso della precedente stagione resta pure invariato e prevede:

- **pagamento della tassa sociale entro il 30 settembre 2017**

Nel caso di mancato pagamento si procederà :

- entro la prima settimana di ottobre: invio di un 1° sollecito
- entro la prima settimana di novembre: invio di un 2° sollecito
- entro la prima settimana di dicembre chi non avrà ancora pagato la tassa sociale sarà tolto dalla MyHockey-list e non potrà più partecipare alle competizioni

Il reintegro nella suddetta lista avverrà solo ad avvenuto pagamento.

I soci morosi non saranno iscritti ai nuovi campionati e non saranno trasferibili verso altre squadre fintanto che non avranno saldato tutti gli arretrati.



## COLLABORAZIONI 2017 – 2018



HC Lugano è riconfermato come partner team principale

Sono previste / possibili anche collaborazioni con:



HC Ambri Piotta



HC Ascona



HC Biasca



HC Varese Killer Bees



## EVENTUALI

### TESSERE ACCESSO IN PISTA:

**Il comune di Chiasso mette a disposizione delle tessere personali che danno diritto all'accesso alla pista durante le ore riservate al pubblico**

I costi delle tessere personali sono:

- ragazzi, incluso pattinaggio: **20.- CHF a stagione**
- adulti, solo accesso – senza pattinaggio: **5.- CHF a stagione**

L'acquisto delle tessere è da effettuare direttamente alla cassa della piscina comunale, portare 1 foto formato passaporto



# EVENTUALI

## ADDETTI AI LAVORI:

come ben sapete per riuscire a portare a termine le attività legate ad allenamenti, partite, ecc. occorre coprire svariate mansioni, necessitiamo quindi di:

### **COLLABORATRICI / COLLABORATORI** in qualità di:

- Arbitri (corsi offerti dal Club e remunerazione economica)
- Cronometristi / responsabili reporter / panca penalizzati
- Responsabili / Accompagnatori di Squadra
- Autisti
- Incarichi vari in occasione di eventi



## EVENTUALI

ADDETTI AI LAVORI:

**senza collaboratori non è possibile garantire la partecipazione ai campionati.**

Ogni socio riceverà una tessera del valore di 50.- CHF

Ai collaboratori sarà consegnata una tessera supplementare



**RINGRAZIAMO TUTTI COLORO CHE CI HANNO  
AIUTATO DURANTE LA STAGIONE APPENA  
CONCLUSA  
E CON L'AUGURIO DI RITROVARVI AL CAMPO DI  
LENZERHEIDE,  
VI AUGURIAMO BUONA ESTATE E BUON INIZIO  
DI NUOVA STAGIONE**